

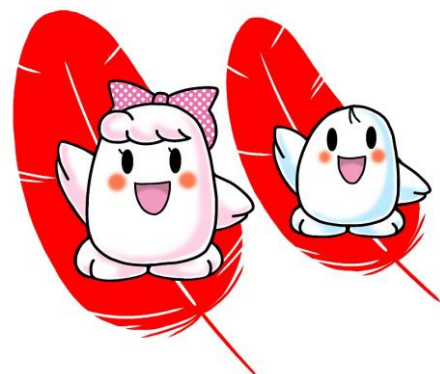
いっぽんしゃだんほうじん ほんかいどうちてきしやう ふくしきやうかい
一般社団法人 北海道知的障がい福祉協会

かたるべ2017 in 札幌ドーム



ほんかいどうちてきしやう ほんかいどうちてきしやう
北海道日本ハムファイターズ選手OBがやってくる!

1. 日 時 平成29年5月17日(水) 12:00 受付開始
16:00 終了予定
2. 場 所 札幌ドーム
札幌市豊平区羊ヶ丘1番地
3. 参加対象者 ・ 地域で生活している方 ・ 事業所のサービスを利用している方 ほか
※運動が苦手な方でも、楽しめます!
4. 費 用 ・ スポーツ交流参加費 ☆1,000円(参加利用者・引率者)
※ スポーツ傷害保険加入料を含みます。
・ 参加費は当日現金にて申し受けます。
5. 服 装 ・ 当日はスポーツを行いますので、動きやすい服装をしてください。
・ 運動靴を履いてきてください。
6. 定 員 170名(定員を超えた応募があった場合は、厳正なる抽選を行います。また、抽選となりました場合は、参加の可否を、4月28日までにお知らせいたします。)
7. 締 切 平成29年 4月26日(水)
8. 申 込 ・ 北海道知的障がい福祉協会
と 問 合 せ 電話 011-271-0228
FAX 011-271-4202



9. 日 程 5月17日(水)

12:00 受付開始〔札幌ドーム〕

北海道日本ハムファイターズ選手OBのサイン会を行ないます！！

サイン用色紙などを持ってきてくださいね！

12:40 受付終了(必ず12時40分までにお越しください)

13:00 入場

13:10 開会式・オリエンテーション

13:30 北海道日本ハムファイターズ選手OBの方によるパフォーマンス

13:50 全体で写真撮影

14:00 レクリエーション(ファイターズ選手OBも一緒に参加します！)

☆ ティーボール ☆ アジャタ(玉入れ競技)

☆ バイアスロン ☆ 大玉渡し

15:30 全員で一緒にレッツダンス！

15:40 閉会式



10. 会場案内

〔札幌ドーム〕

【公共機関を利用される方】

地下鉄東豊線、福住駅で下車。
福住駅から徒歩10分程。

【車を利用される方】

札幌ドームの指定の駐車場を利用。

※ 駐車料金3時間まで無料
(以降30分につき普通車100円)

集合場所まで、駐車券をお持ち下さい。

※ 大型バスでのご来場の際は、事前に事務局までご連絡をお願いします。



うけつけばしょ
11. 受付場所

うけつけ しゅうごうばしょ
受付・集合場所
めもりあるこーな
〔メモリアルコーナー〕



ちゅういじこう
12. 注意事項

- とうじつ こういしつ ようい
• 当日は更衣室をご用意いたします。
- きが しゅうごうじかん じ ふん まえ す
着替えは集合時間（12時40分）前に済ませてください。
- さっぽろどーむない うんどうぐつ ちゃくよう ねが
• 札幌ドーム内では運動靴の着用をお願いいたします。
- の もの じどうはんばいき るいがわだっくあうとら
• 飲み物の自動販売機は3塁側ダッグアウト裏にあります。
- すいぶんほきゅう だっくあうとない ねが
• 水分補給はダッグアウト内のみでお願いします。
- だっくあうといがい じんこうしばじょう きんし
ダッグアウト以外の人工芝上では禁止です。
- どーむない あるこーる しょくじとう せつしゅ きんし
• ドーム内でのアルコール・食事等の摂取は禁止です。
- といれ るいがわ かしょ りよう くだ
• トイレは1・3塁側の2箇所を利用して下さい。
- しゅうごうばしょ うけつけ しゅうごう くだ
• 12：40まで集合場所に受付をすませ集合して下さい。
- りょうとちゅう にゅうたいじょう いっさいで き
• 利用途中の入退場は一切出来ません。